

**Bosboom-Toussaintplein 120**  
Delft

**TE KOOP**

**Vraagprijs**  
€ 229.000 K.K.

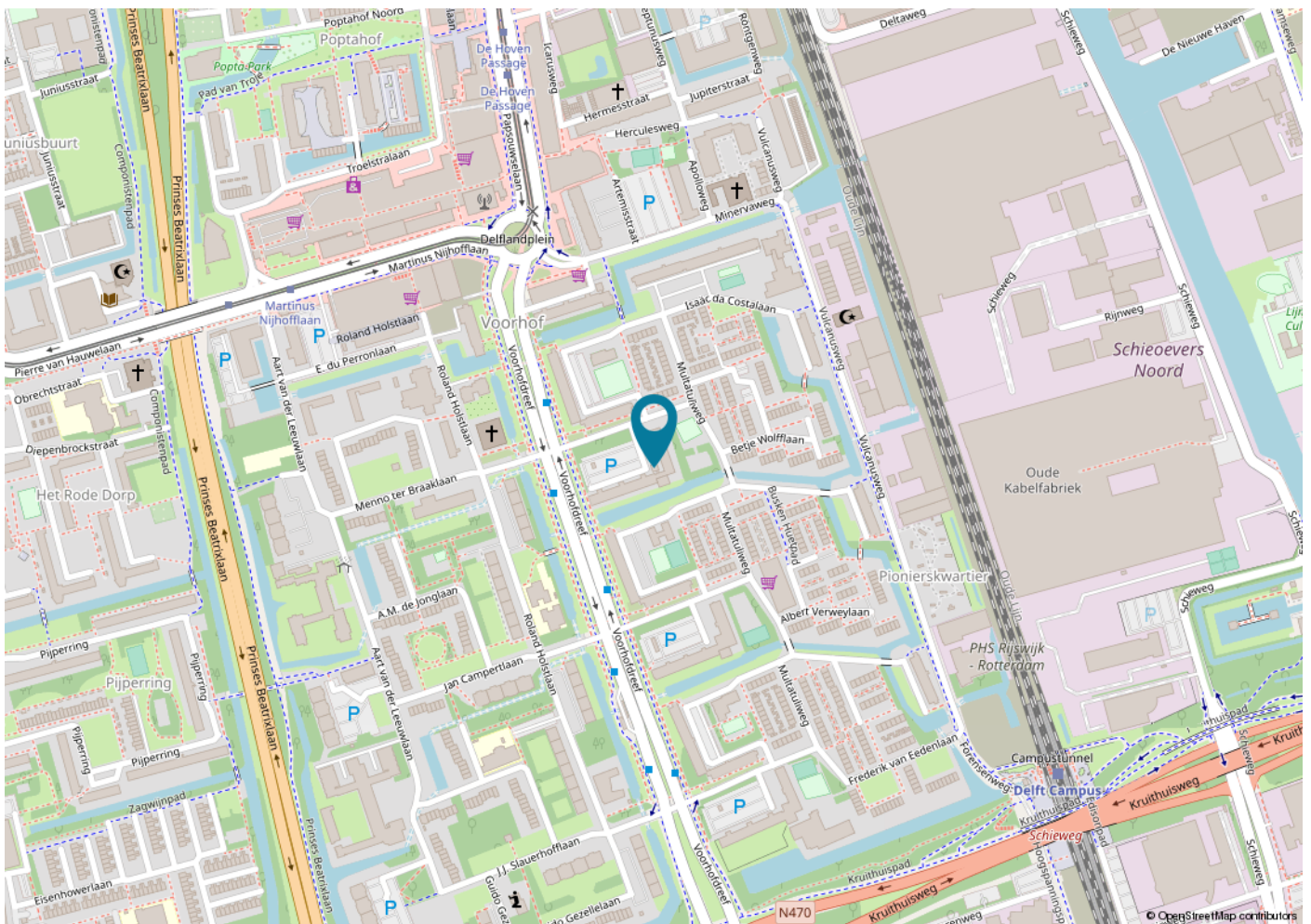
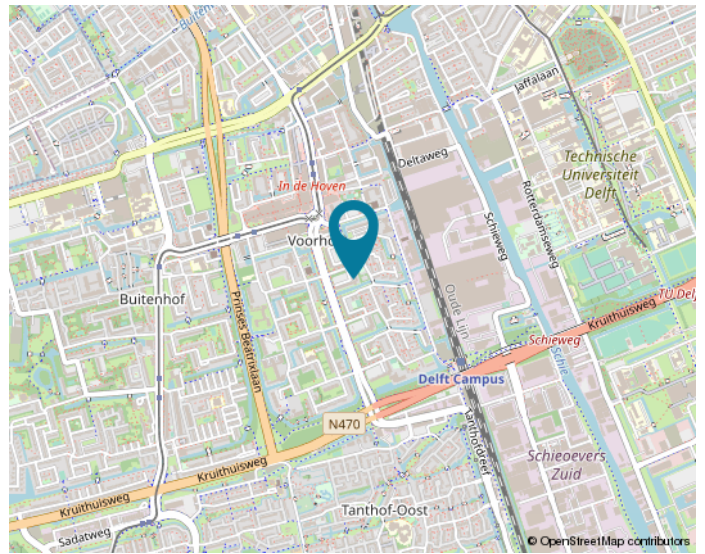
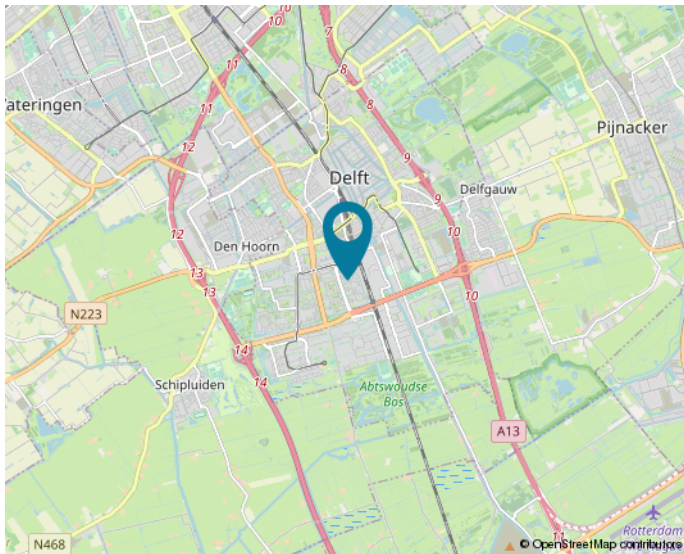


**PRINSENSTAD**  
MAKELAARDIJ

Prinsenstad Makelaardij  
Buitenwatersloot 110  
2613 SV, Delft

+31 (0)15 200 2106  
info@prinsenstadmakelaardij.nl  
www.prinsenstadmakelaardij.nl

# LOCATIE



**Woon jij straks in deze omgeving?**

# KENMERKEN

Woonoppervlakte

**ca. 65**

Inhoud

**ca. 220**

Perceeloppervlakte

**ca.**

Bouwjaar

**1967**

Aantal kamers

**3**

Energielabel

**D**



# KENMERKEN

Bouwjaar	1967
Soort	GALERIJFLAT
Ligging	
Parkeerfaciliteiten	gratis
Aantal verdiepingen	1
Kamers	3
Aantal slaapkamers	2
Inhoud	220
Woonoppervlakte	65
Perceeloppervlakte	
Overige inpandige ruimte	
Gebouw gebonden buiten ruimte	
Externe bergruimte	5m <sup>2</sup>
Verwarming	blokverwarming
Isolatie	gedeeltelijdubbelglas
Energielabel	D

# WONEN IN Delft

Delft is een middelgrote stad en gemeente in Zuid-Holland in Nederland, gelegen aan de Schie en ligt ingeklemd tussen de snelwegen A-4 en A-13, halverwege Den Haag en Rotterdam.

Op 1 juli 2021 telde de gemeente Delft 103.322 inwoners.

Delft is de hoofdplaats van het hoogheemraadschap Delfland en maakt als gemeente deel uit van de Metropoolregio Rotterdam Den Haag.

Delft heeft een historische binnenstad, ontwikkelde zich in de 19e eeuw tot industriestad en profileert zich tegenwoordig, met de aanwezigheid van een Technische Universiteit en de onderzoeksinstituten TNO en Deltares, vooral als Delft Kennisstad met als slagzin Creating History.

Binnen de geschiedenis van Nederland is Delft vooral bekend doordat Willem van Oranje er vanaf 1572 heeft geresideerd en er in 1584 werd vermoord. De Oranjes worden sindsdien traditioneel in Delft bijgezet in de Nieuwe kerk. De bijnaam van Delft is de Prinsenstad.

Bron: Wikipedia



# BUURTINFORMATIE

## Buurtinformatie - Delft / Voorhof-Hoogbouw

Leeftijd



0 - 14: 12%

15 - 24: 22%

25 - 44: 41%

45 - 64: 17%

65+: 8%

Huishoudens



Eenpersoons: 56%

Zonder kinderen: 24%

Met kinderen: 20%

Koop / huur



Koop: 32%

Huur: 68%



58%



42%



0,5 per huishouden

# OMSCHRIJVING

Ruim 3 kamer-appartement (ca. 65m<sup>2</sup>), gelegen op de 4e verdieping, met woonkamer, 2 slaapkamers, keuken, badkamer en toilet. Zonnig balkon gericht op het Zuidoosten en met uitzicht op groen en een eigen berging in de onderbouw.

Ouderdom- en materialenclausule van toepassing.  
Gelegen op eigen grond.  
Oplevering in overleg

Centrale ligging, nabij centrum van Delft, Technische Universiteit, NS-station Delft Centraal, winkelcentrum De Hoven en uitvalswegen (N470, A13 en A4).

Indeling: Gemeenschappelijk entree en lift naar de 4e verdieping met hal, met brievenbussentableau en toegang tot de galerij.

Entree woning met hal met garderobe, gang en meterkast (groepen 5 x 16A, 1x aardlekschakelaar, 4 x 20A (3-fasen). Eenvoudige keuken in hoekopstelling veel berg- en werkruimte en 4-pits kookplaat en afzuigkap. Doorstroomboiler voor warm douche en tapwater. Voorslaapkamer. Badkamer met douchegelegenheid in ligbad, wastafelmeubel en wasmachineaansluiting. Separaat toilet. Woon/eetkamer met doorloop naar een ruime achter slaapkamer met toegang tot een zonnig achterbalkon. Wanden in de woning zijn voorzien van structuurverf. Laminaat op de vloeren.

Kenmerken:

Bouwjaar 1967

Woonoppervlakte ca 65m<sup>2</sup>

Inhoud ca 220m<sup>3</sup>

Berging in onderbouw ca 5m<sup>2</sup>

Houten kozijnen, grotendeels voorzien van dubbele beglazing.

Actieve VVE met een bijdrage van € 196,- per maand.

Voorschot stookkosten bedragen € 90,-- per maand.

Waterwatervoorziening dmv een doorstroomboiler (eigendom).

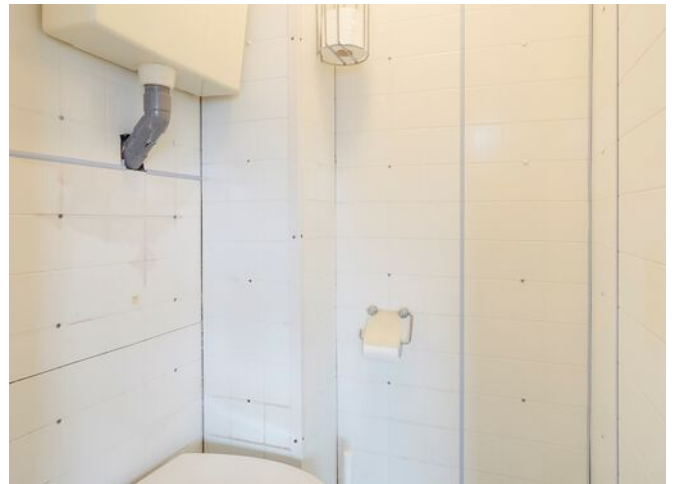
Energie label D.

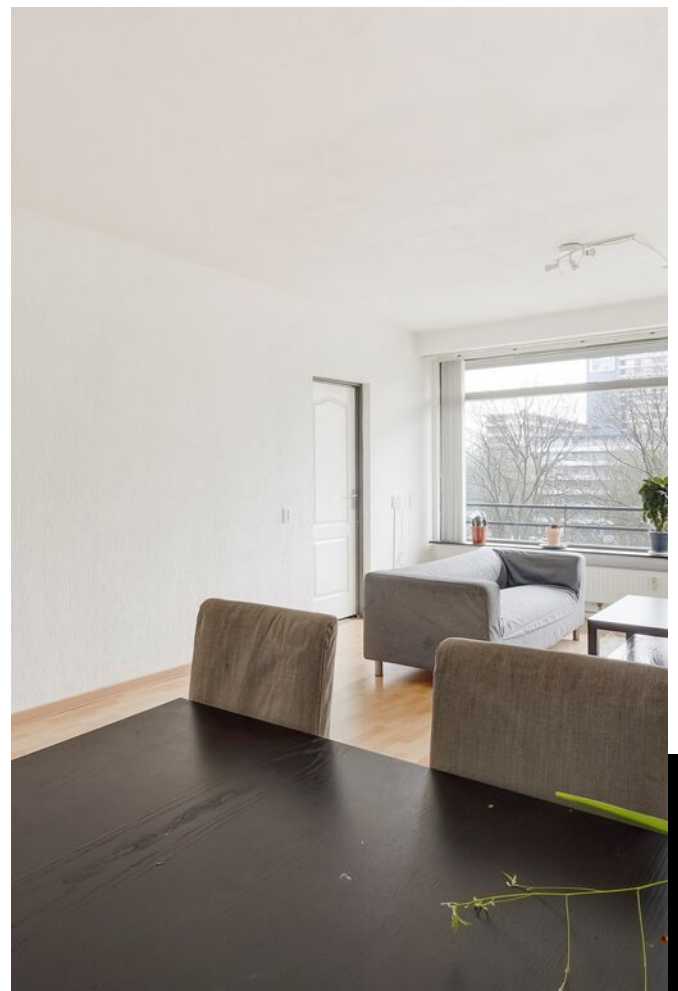
Goede parkeermogelijkheden (gratis/openbaar) bij het complex.

Tekst













# PLATTEGROND



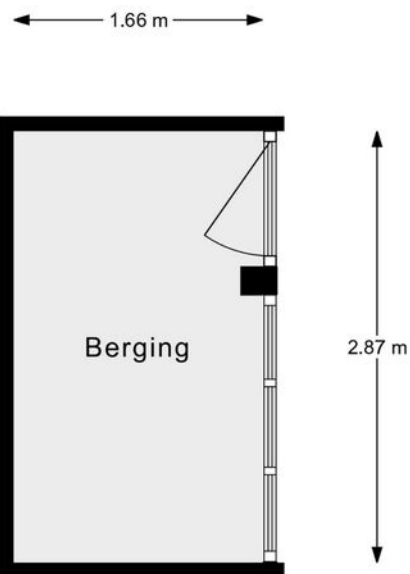
Bosboom-Toussaintplein 120, Delft | 4e Verdieping H = 2.73 m  
© Klooster Vastgoedpresentaties



# PLATTEGROND



# PLATTEGROND



Bosboom-Toussaintplein 120, Delft | Begane grond (Berging) H = 2.73 m  
© Klooster Vastgoedpresentaties



# **PLATTEGROND**





# ENERGIELABEL



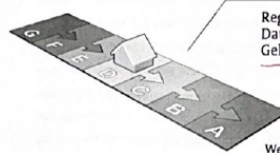
Rijksoverheid

## Energie label woning

Bosboom-Toussaintplein 120  
2624DJ Delft

BAG-ID: 0503010000001522

Veel besparingsmogelijkheden



## Energie label D

Registratienummer 313301955  
Datum van registratie 29-07-2019  
Geldig tot 29-07-2029

Weinig besparingsmogelijkheden

### Overzicht woningkenmerken

1.	Woningtype	Appartement met 1 woonlaag - Tussen midden
	Bouwperiode	1965 t/m 1974
	Woonoppervlakte	t/m 80 m <sup>2</sup>
2.	Glas woonruimte(s)	Dubbel glas
	Glas slaapruijnte(s)	Enkel glas
3.	Gevelisolatie	Gevel niet extra geïsoleerd
4.	Dakisolatie	Niet van toepassing
5.	Vloerisolatie	Niet van toepassing
6.	Verwarming	Gemeenschappelijke CV-ketel, geïnstalleerd voor 1998
7.	Aparte warmtapwatervoorziening	Een geiser
8.	Zonne-energie	Geen zonnepanelen en geen zonneboiler
9.	Ventilatie	Geen mechanische afzuiging

### Wilt u besparen op uw energierekening? Overweeg dan de volgende mogelijke maatregelen:

Een zonneboiler voor het verwarmen van uw tapwater	Zonnepanelen voor het opwekken van elektriciteit
(Extra) isolatie van uw buitenmuren	HR++ glas in de woonruimte(s)
Een HR107-ketel voor de verwarming van uw woning	HR++ glas in de slaapruijnte(s)
Een HR107-combiketel voor de verwarming van uw woning en warmwater	
Een warmtepomp voor de verwarming van uw woning	

Als de besparingsmogelijkheden HR107-ketel, HR107-combiketel en/of warmtepomp tegelijk op uw energie label verschijnen, dan is slechts één van deze maatregelen zinvol om uit te voeren. U kunt hieruit dus een keuze maken.

### Goedgekeurd door:

Naam Jens Bijl  
Examnummer 1803  
KVK nummer 27295210

Afgegeven conform de regeling energieprestatie gebouwen, welke onderdeel is van de Europese richtlijn EPBD

Dit energie label is afgegeven door Rijksdienst voor Ondernemend Nederland.

Dit energie label kunt u altijd verifiëren op [www.energielabelvoorwoningen.nl](http://www.energielabelvoorwoningen.nl) of [www.energielabel.nl/woningen/zoek-je-energielabel/](http://www.energielabel.nl/woningen/zoek-je-energielabel/).

### Disclaimer

Dit energie label bevat maatregelen om de energieprestatie van uw woning te verbeteren. De maatregelen die op dit energie label genoemd worden zijn maatregelen die op dit moment kosteneffectief zijn of dit naar verwachting binnen de geldigheidsduur van het energie label worden, gebaseerd op een gemiddeld energiegebruik van de woning. Als uw gebruik afwijkt van het gemiddeld gebruik kunnen de terugverdientijden zoals vermeld op dit energie label afwijken.



# MAAK KENNIS MET ONS KANTOOR

Prinsenstad Makelaardij is de full service makelaar woningen voor Delft en omgeving. Wij bemiddelen bij verkoop, aankoop en verhuren van woningen. Ook doen wij gratis waardebeoordelingen en leveren professionele taxatiediensten.

Prinsenstad Makelaardij gaat verder in haar dienstverlening dan andere makelaars. Wij leveren kwaliteit en diensten op maat, werken kostenefficiënt en bieden een markt-conform courtage. Wij zijn toegankelijk, werken transparant en voorzien klanten van praktische adviezen. Met onze servicegerichte en persoonlijke aanpak onderscheiden wij ons van andere makelaars in Delft en omgeving.

Kom gerust een keer langs aan de **Buitenwatersloot 110** in Delft. Maak een afspraak voor een vrijblijvend adviesgesprek onder het genot van een verse kop koffie of thee!



Prinsenstad Makelaardij  
Buitenwatersloot 110  
2613 SV, Delft

+31 (0)15 200 2106  
info@prinsenstadmakelaardij.nl  
www.prinsenstadmakelaardij.nl

PRINSENSTAD  
MAKELAARDIJ

# INTERESSE? NEEM CONTACT OP MET ONS KANTOOR



**PRINSENSTAD**  
MAKELAARDIJ

Prinsenstad Makelaardij  
Buitenwatersloot 110  
2613 SV, Delft

+31 (0)15 200 2106  
info@prinsenstadmakelaardij.nl  
www.prinsenstadmakelaardij.nl